

## 6. Różne potrzeby zależnie od wieku



### DZIECI MŁODSZE (CZĘSTO UFNE I NIEŚWIADOME GRANIC)

- **UCZ ZASAD:**  
"TWOJE CIAŁO NALEŻY DO CIEBIE", "MASZ PRAWO POWIEDZIEĆ **NIE**", "ZŁE SEKRETY TO TAKIE, KTÓRE CIĘ MARTWIĄ". JASNO OKREŚL, KTO I KIEDY MOŻE POMAGAĆ DZIECKU W ŁAZIENCE.

- **NADZÓR:**  
ZAPEWNIJ STAŁĄ OPIEKĘ, ZWŁĄSZCZA W NOWYCH MIEJSCACH.

NIE

### NASTOLATKI (CIEKAWY RELACJI, SKŁONNE DO RYZYKA)

- **OSTRZEGAJ PRZED SEKSTINGIEM:**  
OMÓW KONSEKWENCJE PRZESYŁANIA ZDJĘĆ I FILMÓW INTYMNYCH (PRZEDSTAWIAJĄCYCH NAGOŚĆ).
- **OBSERWUJ RELACJE:**  
ZWRACAJ UWAGĘ NA IZOLOWANIE SIĘ NASTOLATKA Z JEDNĄ OSOBĄ.
- **USTAL ZASADY:**  
OKREŚL JASNE REGUŁY WSPÓLNEGO ŻYCIA NA WYJEŹDZIE I KONSEKWENCJE ICH ŁAMANIA.

**PAMIĘTAJ!**

**BEZPIECZNE WAKACJE ZACZYNAJĄ SIĘ OD UWAŻNYCH DOROSŁYCH.**

**JEŚLI COŚ  
CIĘ NIEPOKOI,  
ZADZWOŃ:**

**800 100 100**

Telefon prowadzony przez Fundację Dajemy Dzieciom Siłę „Telefon dla dorosłych w sprawie bezpieczeństwa dzieci”

**22 699 60 52**

Telefon Państwowej Komisji do spraw przeciwdziałania wykorzystaniu seksualnemu małoletnich poniżej lat 15

**112**

Numer alarmowy

OPRACOWANIE MERYTORYCZNE:  
Elżbieta Szadura - Urbańska  
Joanna Napieraj

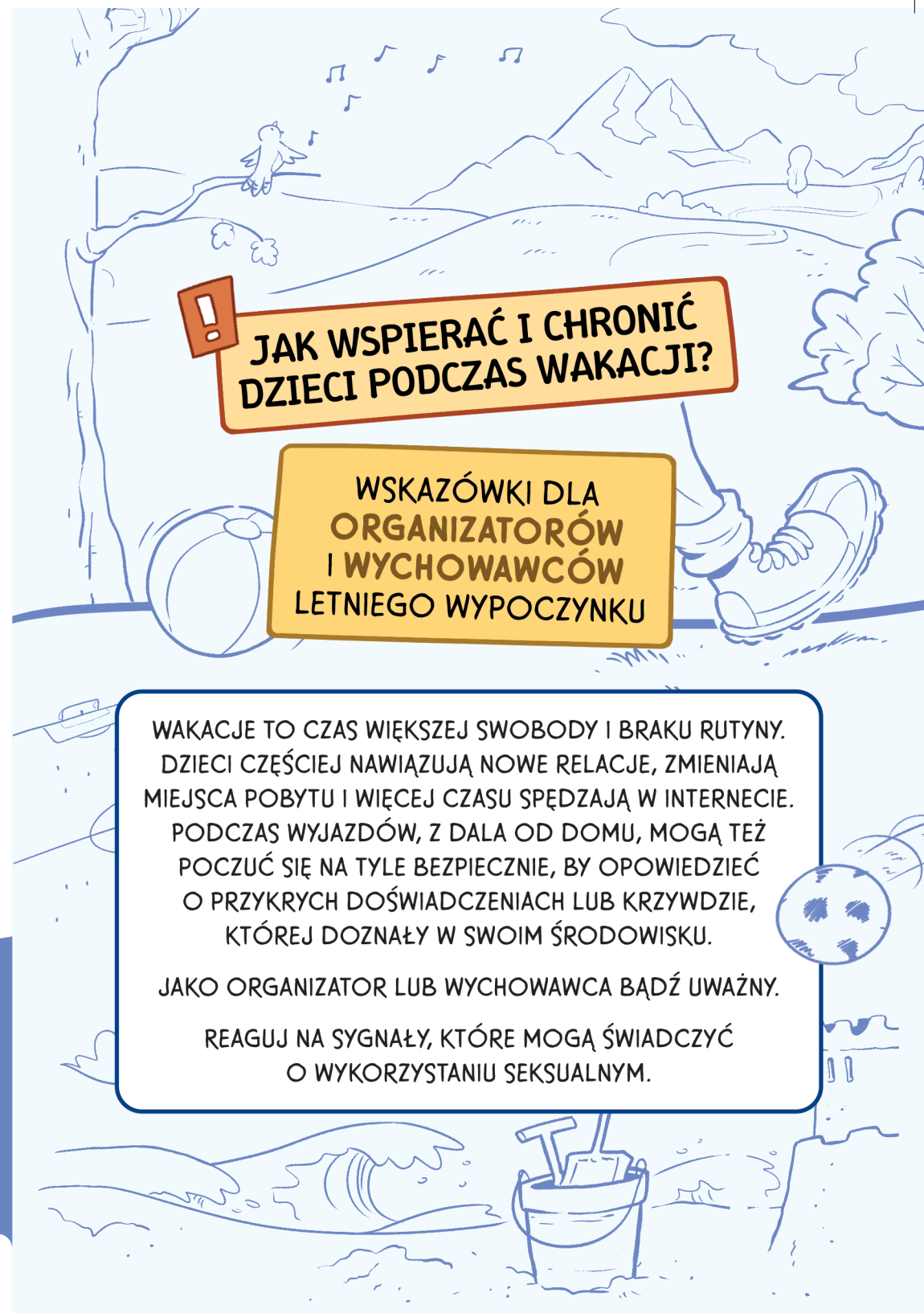
ILUSTRACJE:  
Konrad Guliński



Państwowa Komisja do spraw przeciwdziałania  
wykorzystaniu seksualnemu małoletnich poniżej lat 15

ul. Twarda 18, 00-105 Warszawa  
[www.pkdp.gov.pl](http://www.pkdp.gov.pl) | tel. 22 699 60 52

[urzadkomisji@pkdp.gov.pl](mailto:urzadkomisji@pkdp.gov.pl)  
[zgloszenie@pkdp.gov.pl](mailto:zgloszenie@pkdp.gov.pl)



**JAK WSPIERAĆ I CHRONIĆ  
DZIECI PODCZAS WAKACJI?**

**WSKAZÓWKI DLA  
ORGANIZATORÓW  
I WYCHOWAWCÓW  
LETNIEGO WYPOCZYNKU**

WAKACJE TO CZAS WIĘKSZEJ SWOBODY I BRAKU RUTYNY. DZIECI CZĘŚCIEJ NAWIAZUJĄ NOWE RELACJE, ZMIENIAJĄ MIEJSCA POBYTU I WIĘCEJ CZASU SPĘDZAJĄ W INTERNECIE. PODCZAS WYJAZDÓW, Z DAŁA OD DOMU, MOGĄ TEŻ POCZUĆ SIĘ NA TYLE BEZPIECZNIE, BY OPOWIEDZIEĆ O PRZYKRYCH DOŚWIADCZENIACH LUB KRZYWDZIE, KTÓREJ DOZNAŁY W SWOIM ŚRODOWISKU.

JAKO ORGANIZATOR LUB WYCHOWAWCA BĄDŹ UWAŻNY.

REAGUJ NA SYGNAŁY, KTÓRE MOGĄ ŚWIADCZYĆ  
O WYKORZYSTANIU SEKSUALNYM.

## 1. Zachowanie dziecka: na co zwracać uwagę?



### NIE IGNORUJ TAKICH SYGNAŁÓW:

- NAGŁE **ZMIANY ZACHOWANIA** (NP. DZIECKO STAJE SIĘ AGRESYWNE, PŁACZLIWE LUB WYCOFANE).
- **NIECHĘĆ** DO KONKRETNIEGO MIEJSCA LUB OSOBY.
- **UNIKANIE** GRUPY LUB NADMIERNE **ZABIEGANIE O UWAGĘ**.
- **PROBLEMY** ZE SNEM LUB JEDZENIEM.



## 2. Zachowania dorosłych: sygnały ostrzegawcze

### REAGUJ, JEŚLI DOROSŁY (NP. OPIEKUN, PRACOWNIK OBIEKTU, INNY UCZESTNIK):

- **SZUKA KONTAKTU** Z DZIECKIEM NA OSOBNOŚCI,
- WYRAŹNIE **FAWORYZUJE** JEDNO DZIECKO,
- **PRZEKRACZA** GRANICE INTYMNOŚCI DZIECKA,
- **ZACHĘCA** DZIECKO DO UTRZYMYWANIA WSPÓLNYCH SEKRETÓW,
- **KONTAKTUJE SIĘ** Z DZIECKIEM PRYWATNIE (NP. PRZEZ MEDIA SPOŁECZNOŚCIOWE).



## 3. Działaj, gdy podejrzewasz krzywdzenie

- **WYSŁUCHAJ DZIECKA:**  
ZACHOWAJ SPOKÓJ, NIE OCENIAJ I NIE PRZERYWAJ.
- **ZAPEWNIJ BEZPIECZEŃSTWO:**  
POWIEDZ DZIECKU, ŻE JEST JUŻ BEZPIECZNE I DOBRZE ZROBIŁO, MÓWIĄC O TYM.
- **NIE OBIECUJ ZACHOWANIA TAJEMNICY:**  
WYJAŚNIJ, ŻE MUSISZ PRZEKAZAĆ TĘ INFORMACJĘ, ABY POMÓC.
- **DZIAŁAJ PROFESJONALNIE:**  
UNIKAJ PYTAŃ SUGERUJĄCYCH. ZAPISUJ TYLKO FAKTY, A NIE WŁASNE DOMYSŁY.
- **ZGŁOŚ SPRAWĘ:**  
POSTĘPUJ ZGODNIE Z PROCEDURAMI I POWIADOM ODPOWIEDNIE SŁUŻBY.



## 4. Zasady bezpiecznego wypoczynku



- **JASNE GRANICE:**  
USTAL ZASADY KONTAKTU FIZYCZNEGO. UNIKAJ SYTUACJI "SAM NA SAM" Z DZIECKIEM, ZA TO STOSUJ ZASADĘ TZW. OTWARTYCH DRZWI.
- **PRACA ZESPOŁOWA:**  
STARAJ SIĘ ZAWSZE PRACOWAĆ W OBECNOŚCI INNYCH OPIEKUNÓW.
- **ZAKAZ PRYWATNYCH KONTAKTÓW:**  
KADRA NIE POWINNA KONTAKTOWAĆ SIĘ Z DZIEĆMI PRZEZ PRYWATNE PROFILE W MEDIACH SPOŁECZNOŚCIOWYCH.
- **OCHRONA WIZERUNKU:**  
NIE PUBLIKUJ ZDJĘĆ DZIECI Z PLAŻY, KĄPIELI CZY DOKUMENTUJĄCYCH SYTUACJE INTYMNE – NAWET JEŚLI MASZ ZGODĘ RODZICÓW.
- **EDUKACJA:**  
ROZMAWIAJ Z DZIEĆMI O ICH GRANICACH W SPOŚÓB DOPASOWANY DO ICH WIEKU.



## 5. Bezpieczeństwo w sieci

### ZAPROPONUJ RODZICOM JASNE ZASADY KORZYSTANIA Z TELEFONÓW:

- **OGRANICZ CZAS:**  
NP. DO JEDNEJ GODZINY DZIENNIE W CZASIE PRZERWY.
- **PRZECHOWYWANIE:**  
TELEFONY POZA WYZNACZONYM CZASEM MOGĄ ZNAJDOWAĆ SIĘ U WYCHOWAWCY.
- **STAŁY KONTAKT:**  
UDOSTĘPNIJ RODZICOM NUMER DO OPIEKUNA, ABY ZAWSZE MOGLI POŁĄCZYĆ SIĘ Z DZIECKIEM.
- **WYJAŚNIJ ZAGROŻENIA:**  
PRZYPOMNIJ, ŻE NIEKONTROLOWANY DOSTĘP DO SIECI TO RYZYKO KONTAKTU Z NIEZNAJOMYMI (GROOMING) ORAZ PRZESYŁANIA INTYMNYCH ZDJĘĆ.
- **PAMIĘTAJ:**  
ZGODA RODZICÓW NA UŻYWANIE TELEFONÓW PRZEZ DZIECI MUSI BYĆ WYRAŻONA PISEMNIE.

