



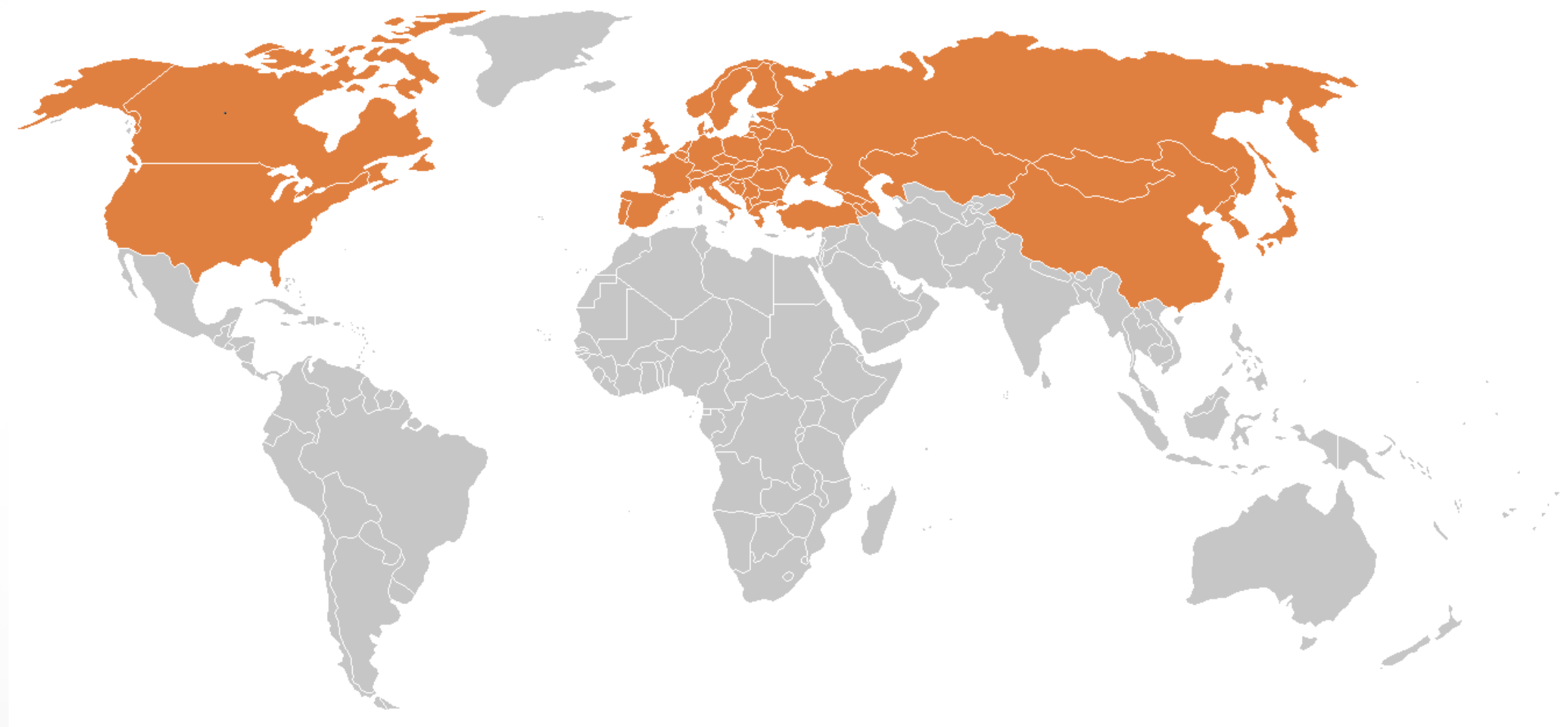
# FAKTY I MITY O KLESZCZACH



## Gdzie żyją kleszcze?

✓ W Polsce

✓ W całej Europie, Ameryka  
Północna, Azja





# FAKTY I MITY O KLESZCZACH



## Gdzie żyją kleszcze?

✓ W Polsce

✓ W całej Europie, Ameryka Północna, Azja, rejony Australii i Afryki







# FAKTY I MITY O KLESZCZACH



## Gdzie żyją kleszcze?

✓ Na **skrajach** lasów, puszcz  
i polan



✓ Cały obszar lasów, puszcz, polan,  
miejskie parki i ogrody







# FAKTY I MITY O KLESZCZACH



## Gdzie żyją kleszcze?

- ✓ Kleszcze są tam, gdzie ich żywiciele.



- ✓ Całe ich życie kręci się wokół krwi, która stanowi ich główne pożywienie i jest im niezbędna do egzystowania





# FAKTY I MITY O KLESZCZACH



Australia wsch.





# FAKTY I MITY O KLESZCZACH



Australia wsch.





# FAKTY I MITY O KLESZCZACH



Bałtyk plaża.





# FAKTY I MITY O KLESZCZACH



Bałtyk plaża.





# FAKTY I MITY O KLESZCZACH







# FAKTY I MITY O KLESZCZACH







# FAKTY I MITY O KLESZCZACH



Kiedy w ciągu roku kleszcze są niebezpieczne,  
jakie kierunki w Polsce są szczególnie ryzykowne?

- ✓ Kleszcze **śpią** zimą
- ✓ W Polsce sezon kleszczowy zaczyna się wiosną, a kończy jesienią
- ✓ Kleszcze są aktywne od temperatury 7 stopni Celsjusza
- ✓ W latach łagodniejszych temperatur zimowych, sezon ten może trwać przez **cały rok**.

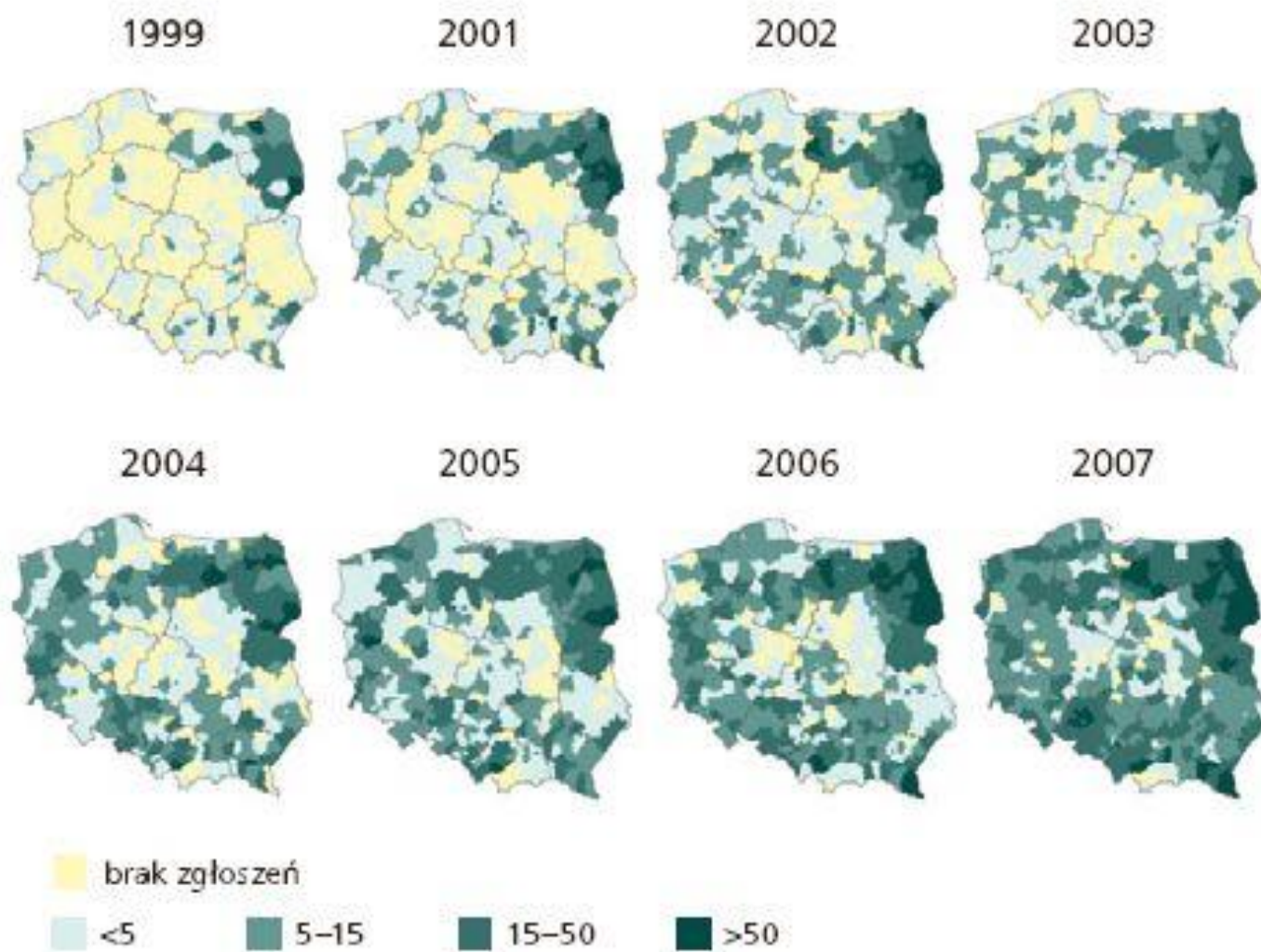




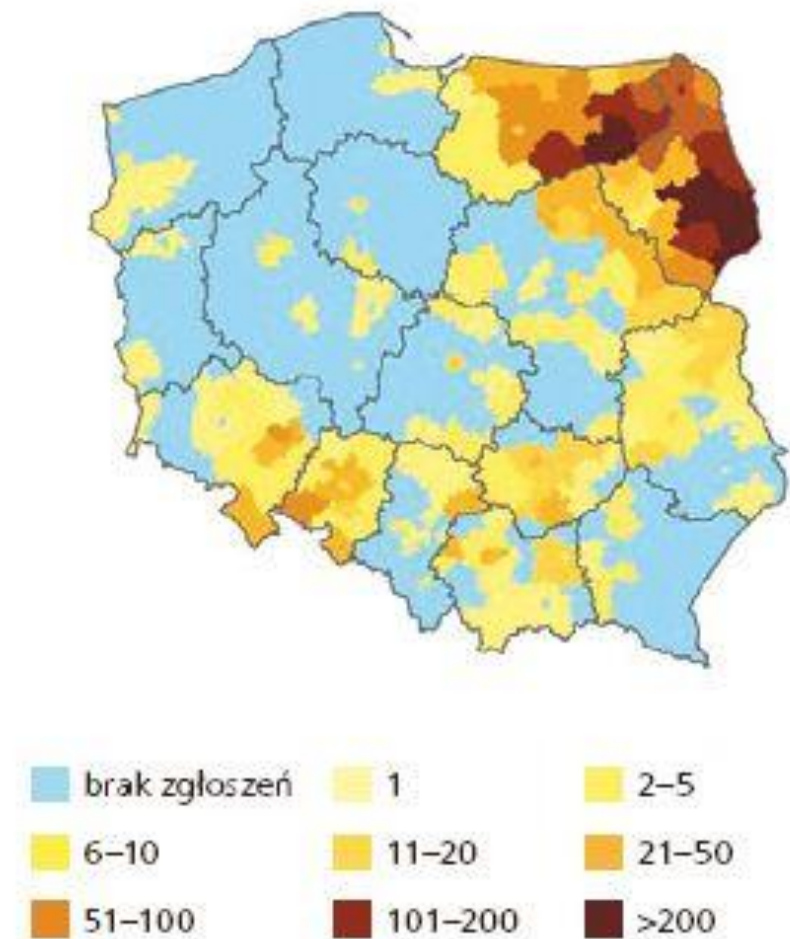
# FAKTY I MITY O KLESZCZACH



Liczba zachorowań na boreliozę w powiatach w latach 1999–2007



Skumulowana liczba zachorowań na KZM w powiatach w latach 1994–2008



źródło: Zakład Epidemiologii, Narodowy Instytut Zdrowia Publicznego – Państwowy Zakład Higieny



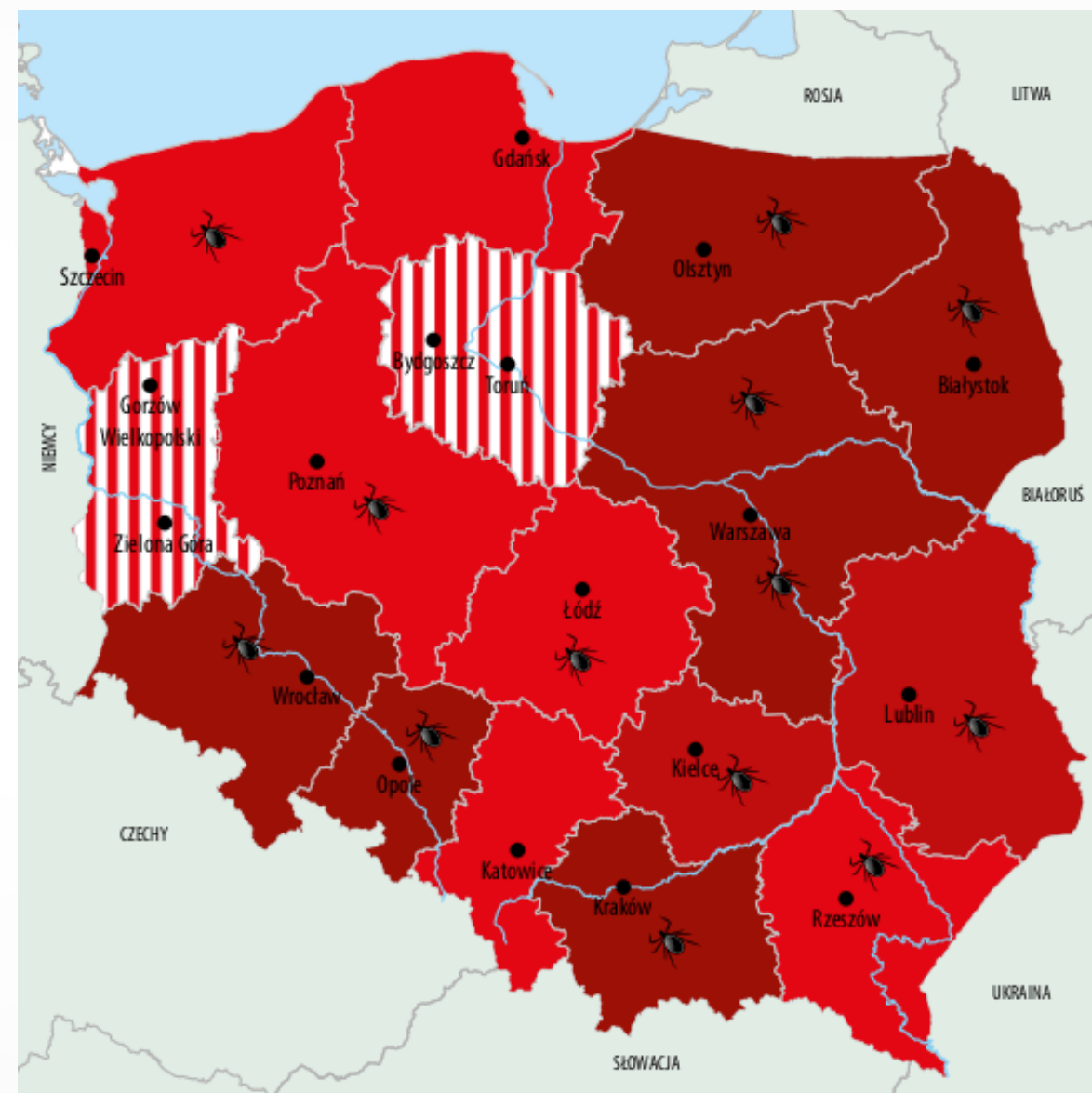
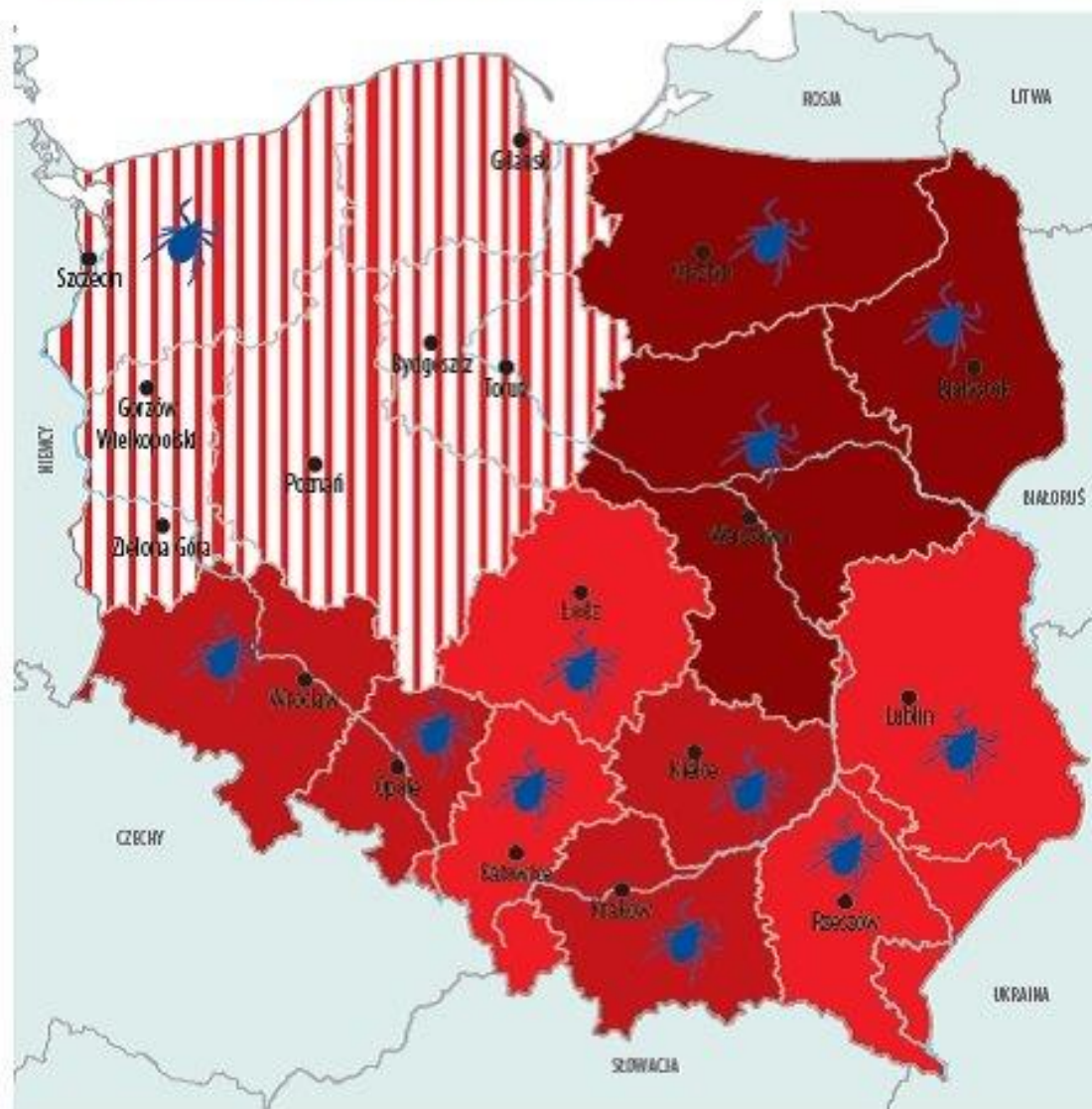


# FAKTY I MITY O KLESZCZACH



Jakie kierunki w Polsce są szczególnie ryzykowne?

Obszary zagrożone kleszczowym zapaleniem mózgu (KZM) w Polsce w latach 2001-2012<sup>2</sup>







# FAKTY I MITY O KLESZCZACH



Na jakie choroby narażeni jesteśmy przez ukąszenie kleszcza?

Najbardziej **niebezpieczną** jest  
**KZM – kleszczowe zapalenie mózgu**

Najbardziej **powszechną** jest  
**BORELIOZA,**

**KZM ~~≠~~ Borelioza**

**JEST SZCZEPIONKA**

**BRAK SZCZEPIONKI**

**To dwie różne choroby!**



# FAKTY I MITY O KLESZCZACH



## Czy ubiór ma znaczenie?

✓ Jasna odzież jest nie widoczna dla kleszcza = nosić jasna odzież

✓ Kleszcze są **łatwiej dostrzegane** na jasnym kolorze – szybciej reagujemy

✓ Długie spodnie i rękawy w pełni chronią przed kleszczami

✓ Długie spodnie i rękawy zmniejszają ryzyko przedostania się kleszcza ale kleszcze przemieszczają się po naszym ciele.



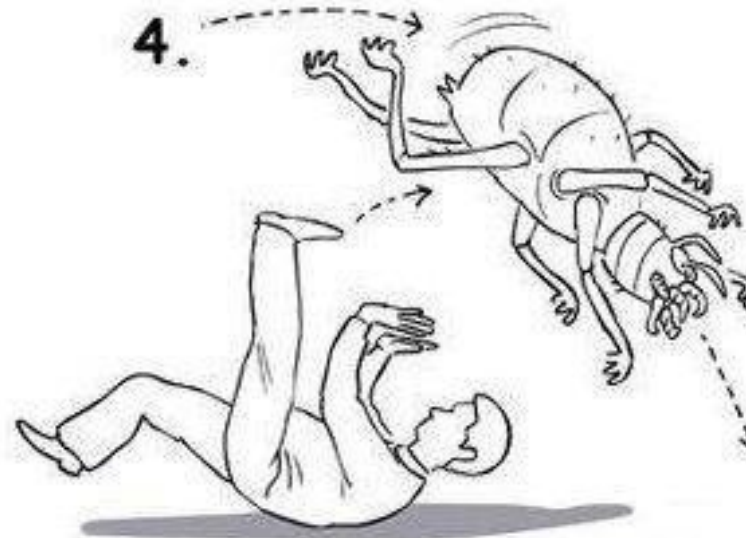
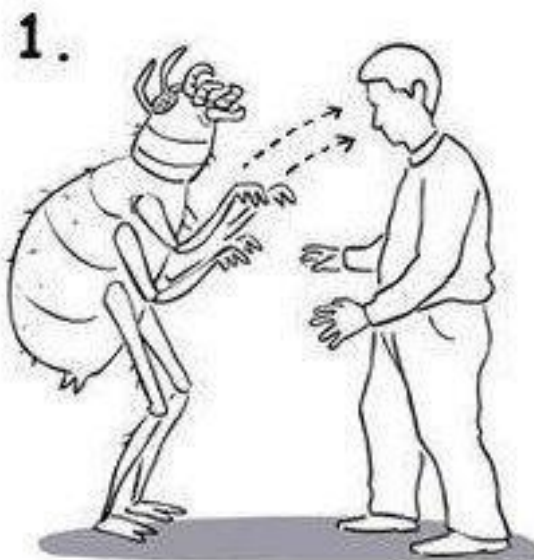




# JAK SIĘ CHRONIĆ?



## JAK BRONIĆ SIĘ PRZED KLESZCZEM





# JAK SIĘ CHRONIĆ?

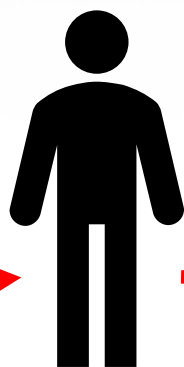


## Profilaktyka

Stosuj repelenty  
czyli środki  
odstraszające  
kleszcze.



Odpowiednio się  
ubieraj, wybieraj jasne  
kolory ubrań, które  
ułatwią dostrzeżenie  
kleszcza.



Uważaj w  
miejscach  
endemicznych.



Oglądaj skórę  
i zmieniaj  
ubranie tuż po  
przyjściu z lasu.







# JAK SIĘ CHRONIĆ?



## Jak wybrać repelent?

INNE





# JAK SIĘ CHRONIĆ?



## Jak wybrać repelent?

- ✓ Jaka jest skuteczność – czas działania jednej aplikacji.
- ✓ Czy jest bezpieczny dla zdrowia szczególnie dla dziecka.
- ✓ Jaka substancja odstraszająca jest zawarta i w jakim stężeniu = toksyczność
  - ✓ Jak aplikować repelent.



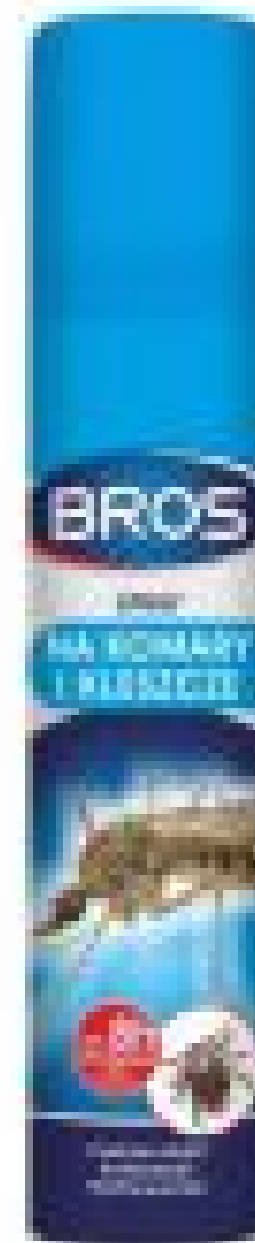


# JAK SIĘ CHRONIĆ?



## Jak wybrać repelent?

- ✓ Repelent dla ludzi to nie środek owadobójczy



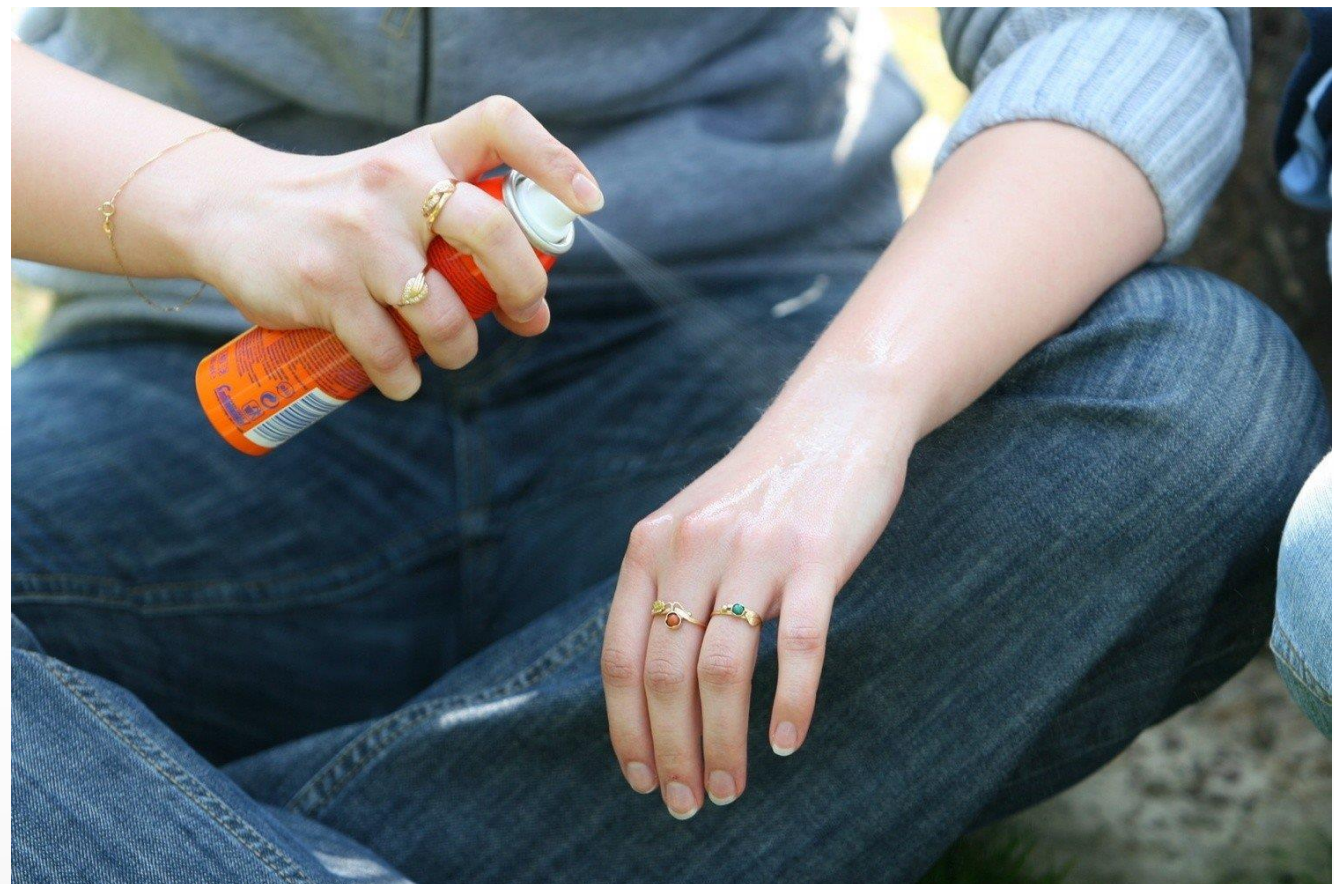


# JAK SIĘ CHRONIĆ?



## Jak wybrać repelent?

- ✓ Spraye, roll-on na bazie wody lub alkoholu
  - ✓ szybkie parowanie = nietrwale
  - ✓ konieczność wzmocnienia % substancji odstraszającej = toksyczność dla człowieka







# JAK SIĘ CHRONIĆ?



## Jak wybrać repelent?

- ✓ Balsamy do ciała
  - ✓ wysoka trwałość
  - ✓ substancji odstraszaającej jest w bezpośrednim kontakcie z górną warstwą skóry = toksyczność dla człowieka





# JAK SIĘ CHRONIĆ?



## Jak wybrać repelent?

- ✓ Substancje odstraszające obecne w repelentach
  - ✓ DEET
  - ✓ IKARYDYNA
  - ✓ PERMETRYNA





# JAK SIĘ CHRONIĆ?



	IKARYDYNA	DEET	PERMETRYNA
SKUTECZNOŚĆ STĘŻENIE	20%	<30%	0,8%
SPEKTRUM DZIAŁANIA	KOMARY, KLESZCZE, MESZKI, PLUSKWY, GZY	KOMARY, KLESZCZE	KOMARY, KLESZCZE, MESZKI, PLUSKWY, GZY
CZAS DZIAŁANIA	8 h/4 h	8 h/4 h	DO 6 MIESIĘCY
FOTOREAKCJA	BRAK	TAK	NIE DOTYCZY
TŁUSTE ŚLADY	BRAK	TAK	NIE
ŻRĄCY / KOROZJA	NIE	TAK	NIE
ROZPUSZCZALNIK	WODA	ALKOHOL LUB INNE	WODA
ZAPACH	BRAK	ŻRĄCY, DUSZĄCY, WYCZUWALNY DLA ZWIERZĄT	NIE DRAŻNIĄCY DLA LUDZI, NIE WYCZUWALNY DLA ZWIERZĄT
FORMUŁA	BALSAM	SPRAY	IMPREGNAT W ATOMIZERZE
EKONOMIA	BRAK STRAT APLIKACJA BEZPOŚREDNIO NA SKÓRĘ	DUŻE STRATY PRZY ROZPYLANIU I PAROWANIU	IMPREGNUJE TKANINY NA CZAS DO 2 PRAŃ W TEMP. 40 °C



# JAK SIĘ CHRONIĆ?



## Jak wybrać repelent?

- ✓ Unikać formy spray – ryzyko wdychania i dostania się do oczu
- ✓ Unikać rozpuszczalników typu alkohol – szybkie parowanie, toksyczność, fotoreakcje
- ✓ **Unikać DEET** w stężeniu <20% - rekomendacja WHO o niestosowaniu u dzieci poniżej 12 roku życia
- ✓ Wybierać preparaty, których mogą stosować dzieci
- ✓ Wybierać preparaty wodoodporne – wydłużenie skuteczności
- ✓ Szukać substancji odstraszaających lub dezorientujących kleszcze



**Jeśli repelent zabija kleszcze = jest toksyczny dla człowieka**





# Moskito Guard® do ciała – nowy standard repelentu



- ✓ Nawilżacze
- ✓ Środki chelatujące
- ✓ Stabilizatory
- ✓ Regulatory pH
- ✓ Substancje zapachowe...
- ✓ Skuteczność i bezpieczeństwo





**A JAK NAS UKĄSI?**